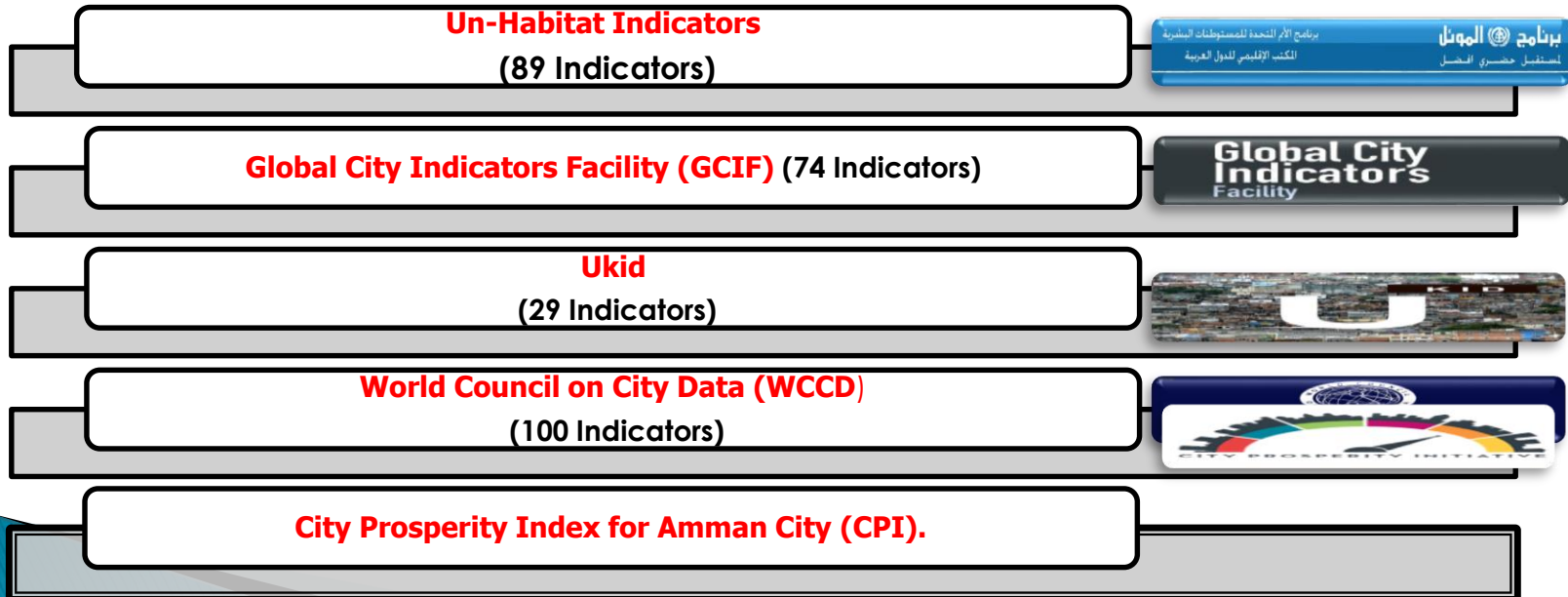


Amman Urban Observatory (AUO) :

About AUO:

Amman Urban Observatory (AUO) is a department at GAM. AUO was reactivated and start producing urban indicators in 2008. AUO has a team of statisticians and researchers. The researchers collecting row data from AUO's Stakeholders.

AUO producing Amman Urban indicators (AUI) according to the following agendas



Development of work stages in AUO:

Producing Indicators:

1 – Manually : Used manually calculations in indicators computations.

2 – 'Access' database: Building a database using 'Access software'.

3 – Visual Basic (VB) App. : AUO team built a VB application with access database.

4 – Oracle 9 Database: AUO team built a Database using Oracle 9.

5 – Oracle Apex (OAP): AUO team built a Database and App. using Oracle Apex.

AUO Methods in collecting Raw Data :

AUO is collecting Raw Data from partners (Government sector, Private sector, NGOs) through stakeholders' network :



- Field Visiting to AUO's partners.

- partners' portals websites & reports

- E-mail.

- Phone calling.

AUO's Stakeholders :

AUO Stakeholders

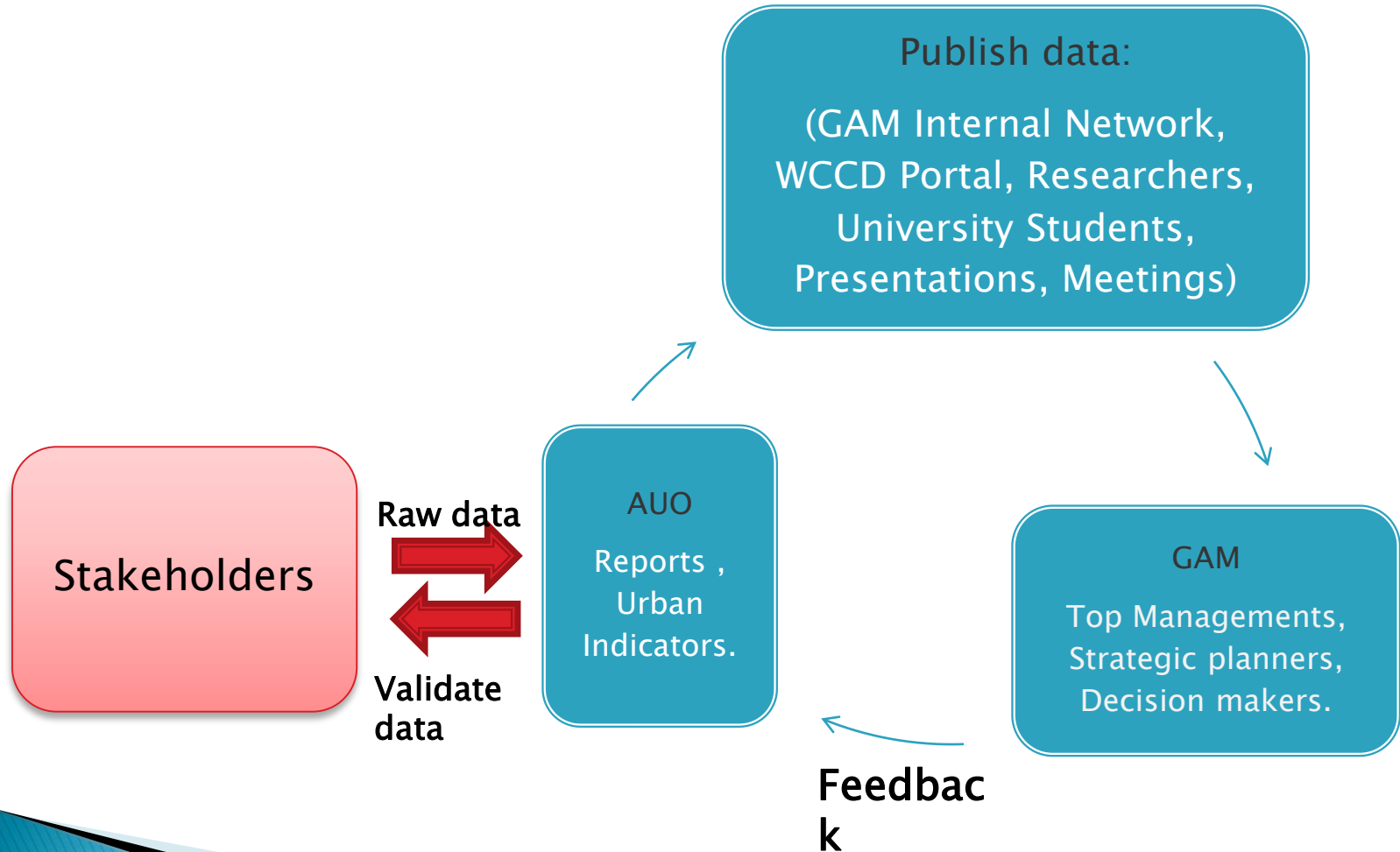
Ministries

Government
departments

Private
sectors

Partners in
sustainable
and
developing
Amman city

Data Cycle in AUO:

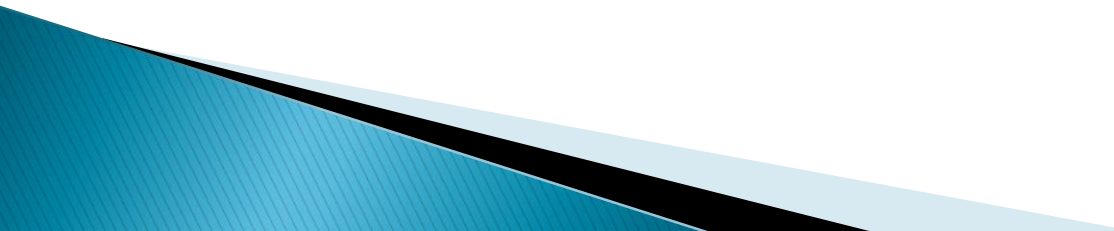


Data management in AUO:

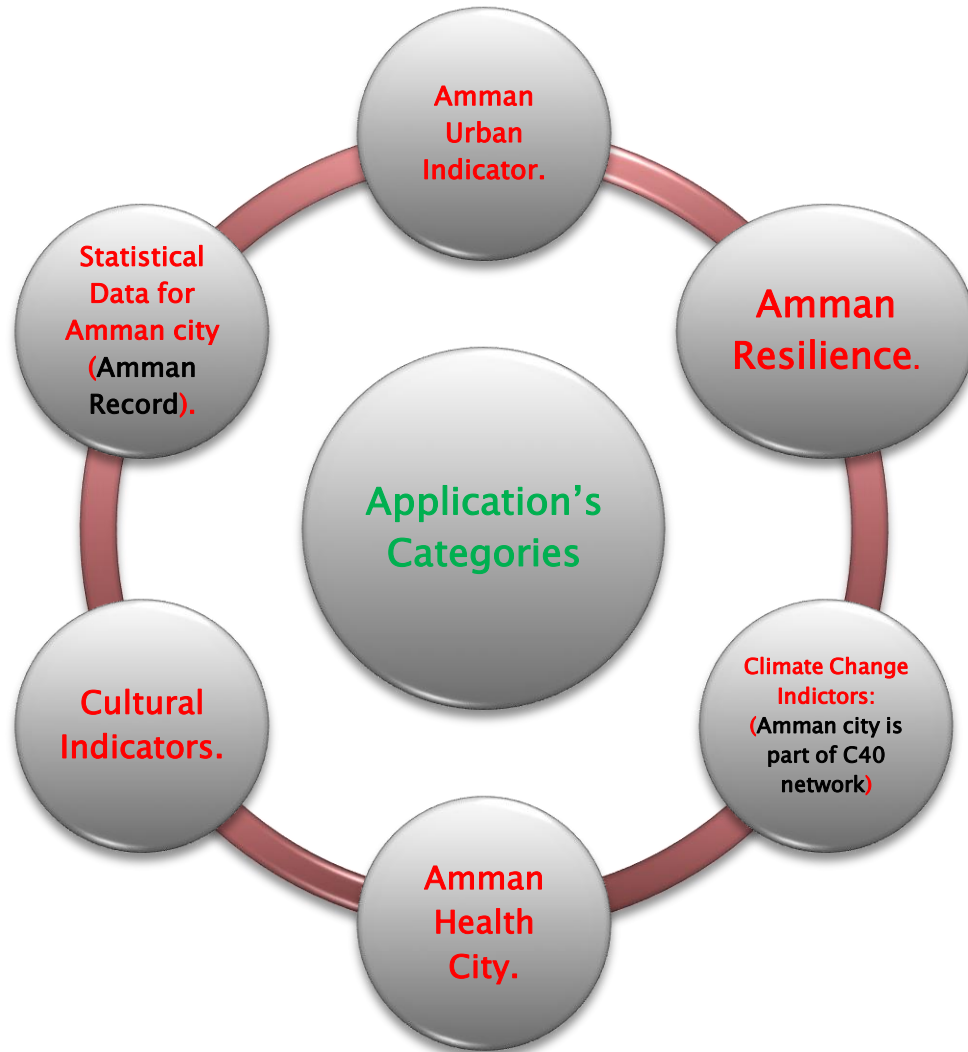
When designing the Database; AUO considered the below flow chart.



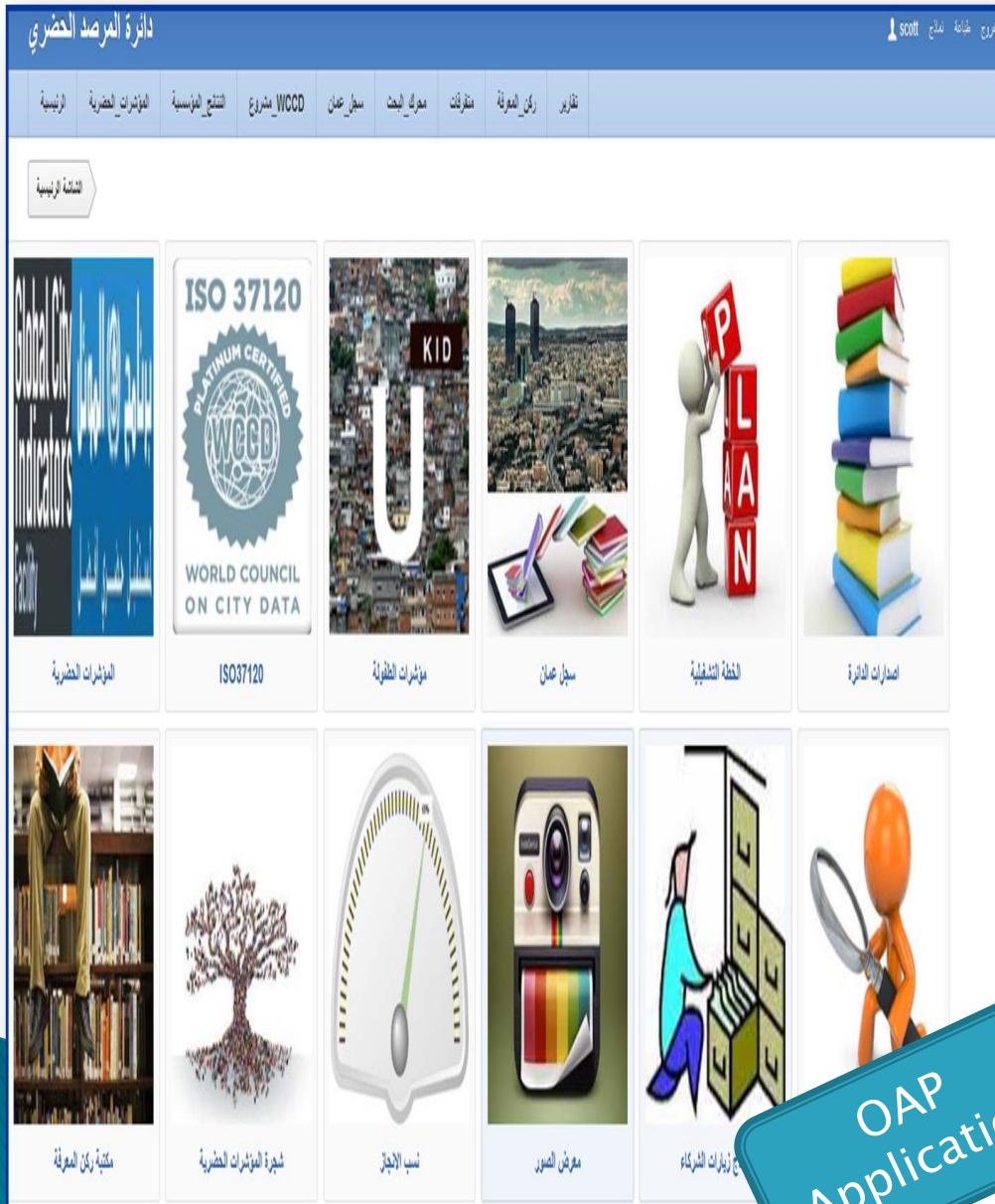
Data management at AUO level:

1. Raw Data Collection : Stakeholders, Partners.
 2. Raw Data Classification & Analysis.
 3. Producing Urban Indicators at Amman City Level.
 4. Publishing Urban Indicators.
 5. Benchmarking.
- 

Amman Urban Observatory Applications' Categories:



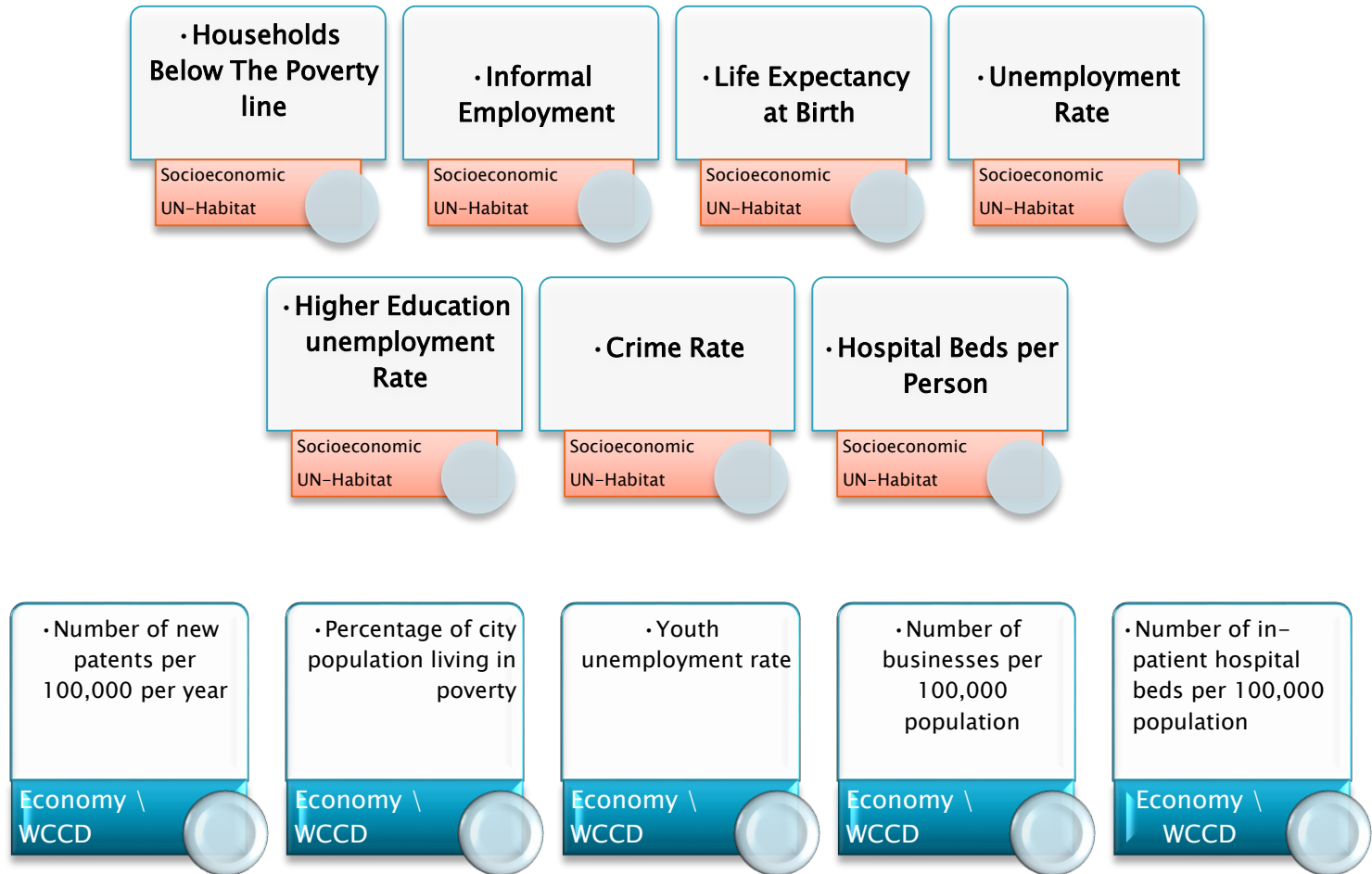
APEX Application for Producing Indicators in AUO:



Themes

- 1) Demographic.
- 2) Health.
- 3) Education.
- 4) Safety.
- 5) Technology and innovation.
- 6) Transportation.
- 7) Infrastructure.
- 8) Finance.
- 9) Energy.
- 10) Waste water.
- 11) Solid waste.
- 12) Water.
- 13) Environment.
- 14) Social and economic.
- 15) Culture.

Economic \ Socioeconomic Indicators :



Amman record:

A category that records all Amman's statistical data (demographical , social , economical, educational, health and safety, ...) at Amman city level.

دائرة المرصد الحضري

scott

طباعة

خروج

الرئيسية

المؤشرات_الحضرية

النتائج_المؤسسية

مشروع_WCCD

سجل_عمان

محرك_اليحت

متفرقات

ركن_المعرفة

التعداد_العام

تقارير

الشاشة الرئيسية

سجل عمان

ادخال بيانات لسجل عمان

سجل عمان/ البيانات الاساسية

الغاء / رجوع

حفظ التغييرات F3

المعلومة الاساسية

أعداد الطلبة الخريجين، في الجامعات الاردنية حسب الجامعة والدرجة العلمية

تتبع

اعداد الطلبة الخريجين في الجامعات الاردنية حسب الجامعة والدرجة العلمية

قيم العناصر

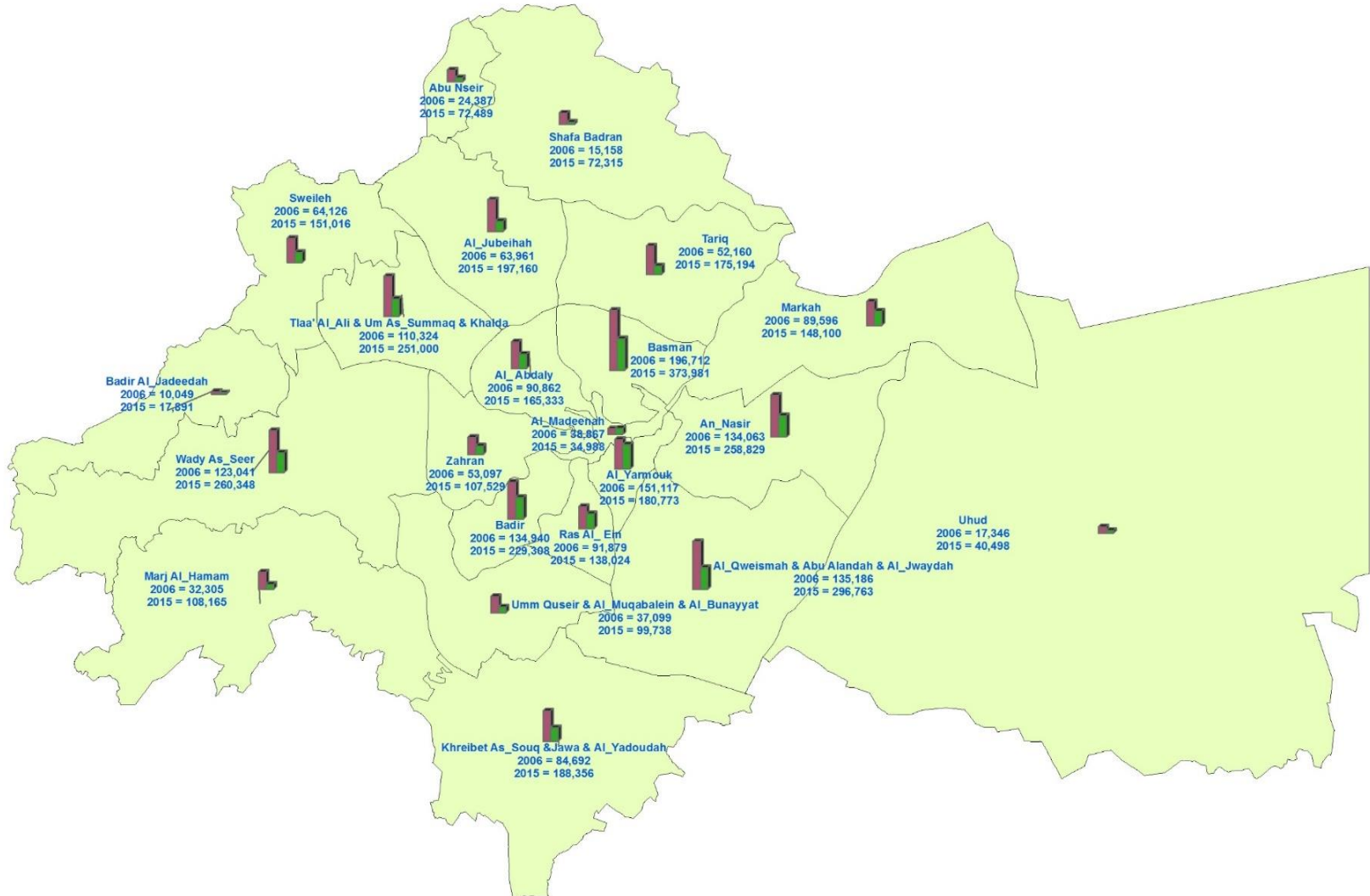
اضافة سجل جديد F2

المرجع	وحدة القياس	النسبة المئوية	قيمة العنصر	العنصر	السنة	
التقرير الاحصائي السنوي -وزارة التعليم العالي	عدد		143	بكالوريوس	2009	<input type="checkbox"/>
التقرير الاحصائي السنوي -وزارة التعليم العالي	عدد		0	دبلوم عالي + مهني	2009	<input type="checkbox"/>
التقرير الاحصائي السنوي -وزارة التعليم العالي	عدد		0	دكتورا	2009	<input type="checkbox"/>
التقرير الاحصائي السنوي -وزارة التعليم العالي	عدد		0	ماجستير	2009	<input type="checkbox"/>

With OAP, there is a simple way for end user (Planners, Decision makers, researchers and citizens) to design their own reports.

قائمة مؤشرات ISO37120					
Code No	Ind Cat	المؤشر بالإنجليزية	المؤشر بالعربية	المؤشر بالإنجليزية	المؤشر بالعربية
WCCD_EC5.1	Core	Economy	City unemployment rate	الاقتصاد	معدل البطالة في المدينة
WCCD_EC5.2	Core	Economy	Assessed value of commercial and industrial properties as a percentage of total assessed value of all properties	الاقتصاد	القيمة المقدرة للقطاعات التجارية والصناعية كنسبة مئوية من إجمالي القيمة المقدرة لجميع القطاعات
WCCD_EC5.3	Core	Economy	Percentage of city population living in poverty	الاقتصاد	نسبة المواطنين الذين يعيشون في فقر
WCCD_EC5.4	Supporting	Economy	Percentage of persons in fulltime employment	الاقتصاد	نسبة الأشخاص العاملين بدوام كامل
WCCD_EC5.5	Supporting	Economy	Youth unemployment rate	الاقتصاد	معدل البطالة بين الشباب
WCCD_EC5.6	Supporting	Economy	Number of businesses per 100,000 population	الاقتصاد	عدد الشركات نسبة إلى كل 100,000 من السكان
WCCD_EC5.7	Supporting	Economy	Number of new patents per 100,000 per year	الاقتصاد	عدد براءات الاختراع لكل 100,000 نسمة في السنة
WCCD_ED6.1	Core	Education	Percentage of female school-aged population enrolled in school	التعليم	نسبة السكان الإناث المسجلين في المدارس
WCCD_ED6.2	Core	Education	Percentage of students completing Primary education	التعليم	نسبة الطلاب الذين أكملوا المرحلة الأساسية
WCCD_ED6.3	Core	Education	Percentage of students completing secondary education	التعليم	نسبة الطلاب الذين أكملوا المرحلة الثانوية
WCCD_ED6.4	Core	Education	Primary education student/ teacher ratio	التعليم	عدد الطلبة في المدارس الابتدائية نسبة إلى عدد المعلمين
WCCD_ED6.5	Supporting	Education	Percentage of male school-aged population enrolled in school	التعليم	نسبة السكان الذكور المسجلين في المدارس
WCCD_ED6.6	Supporting	Education	Percentage of school-aged population enrolled in school	التعليم	النسبة المئوية للسكان في سن المدرسة المسجلين في المدارس
WCCD_ED6.7	Supporting	Education	Number of higher education degrees per 100,000 population	التعليم	عدد الأشخاص الحاصلين على شهادات عليا لكل 100,000 نسمة
WCCD_EN7.1	Core	Energy	Total residential electrical energy use per capita (kwh/year)	الطاقة	معدل نصيب السكن من الطاقة الكهربائية

AUO – Representing Data in Terms of GIS:

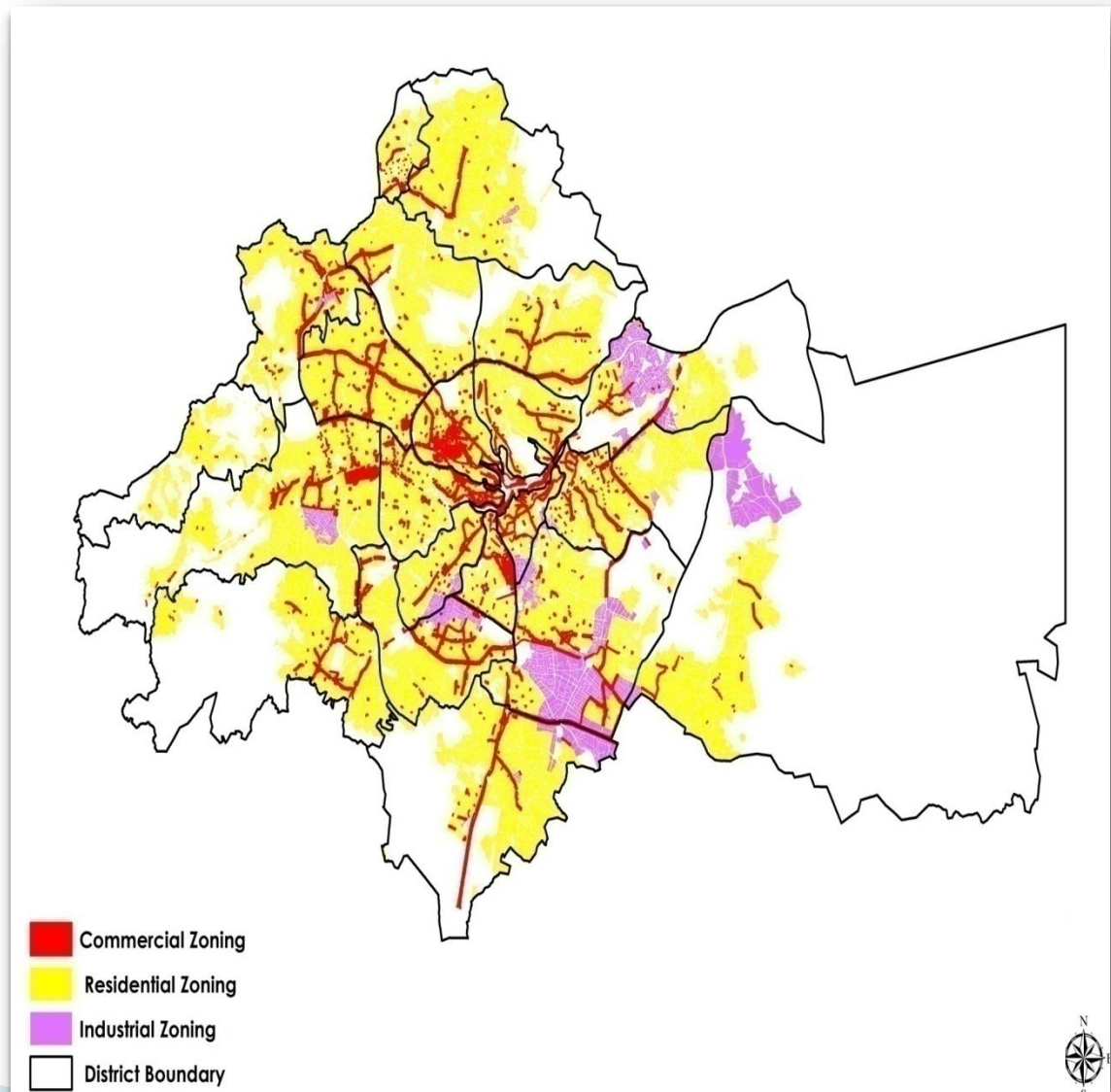


GAM in figures:

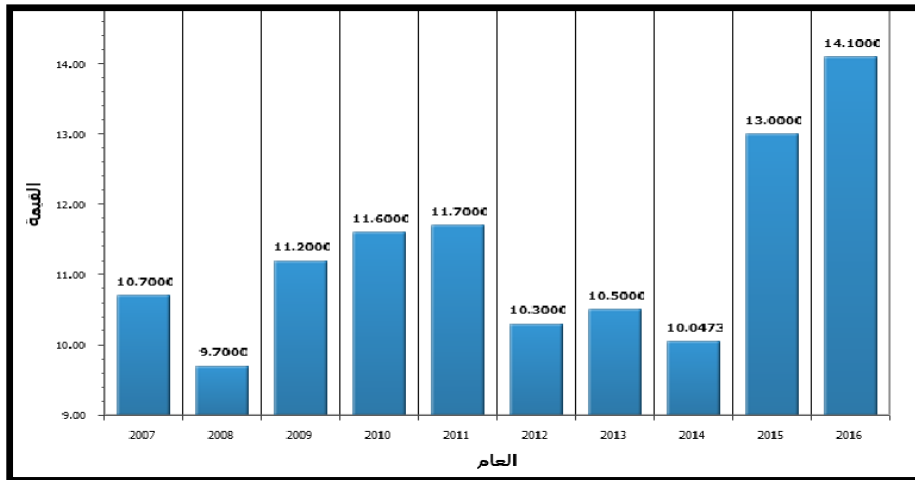
GAM Land use April 2015

	Area	%
Residential	221.6	27.6
Commercial	17	2.1
Industrial	27.1	3.4
Offices	1.3	0.1
Gardens	7.9	1
Public buildings and schools	5.4	0.6
Mixed use	0.8	0.1
Rural	2.3	0.3
Agricultural	4.7	0.6
Cemeteries	0.4	0.05
Special use	10.9	1.3
Green areas	1.2	0.1
Other	7.4	0.9
Streets inside zoned areas	10.5	1.3
Quarries	10.1	1.2
Outside zoned areas	378.4	47
Total Area	802.5	100

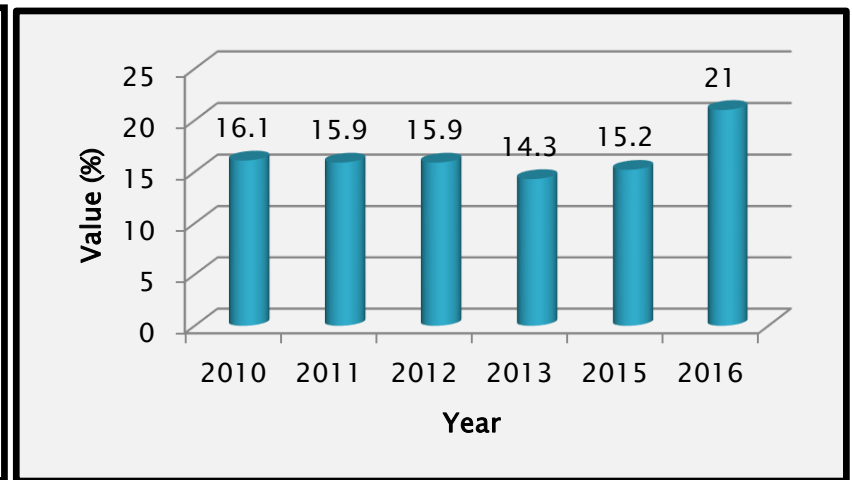
(by calculation
Zoned area 424.1



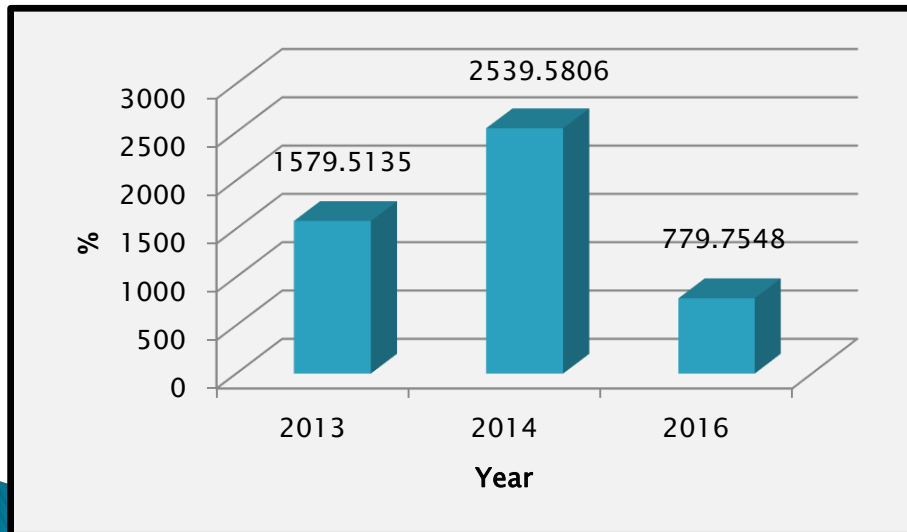
Economic Indicators Produced by AUO:



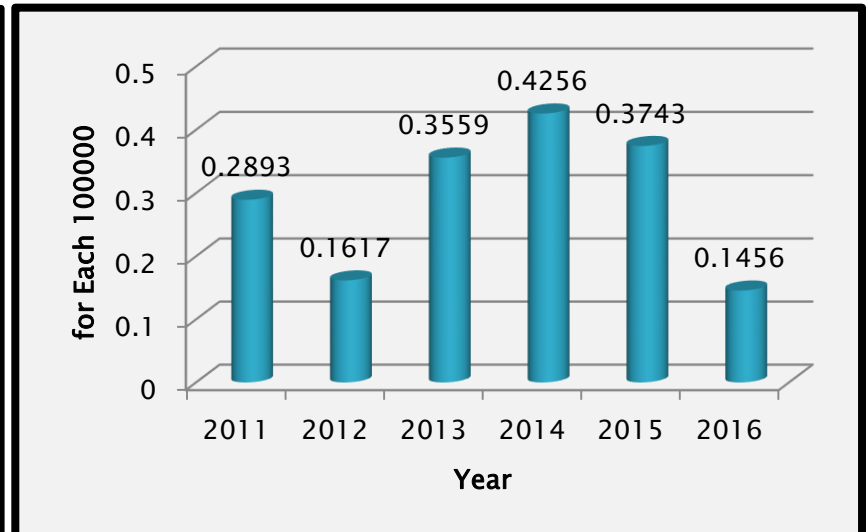
Unemployment (%)



Higher Education unemployment Rate (%)



Number of businesses per 100,000 population



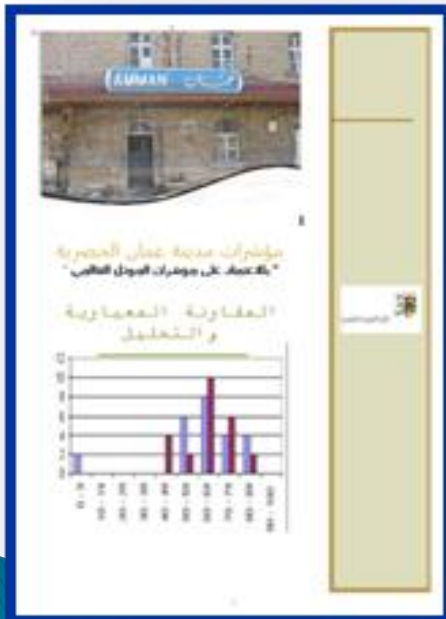
Number of new patents per 100,000 per year

Deploying data and indicators:

AUO deploying Data to:

1 – International Portals like (World council on city data – WCCD portal <https://polar-fortress-2667.herokuapp.com/>).

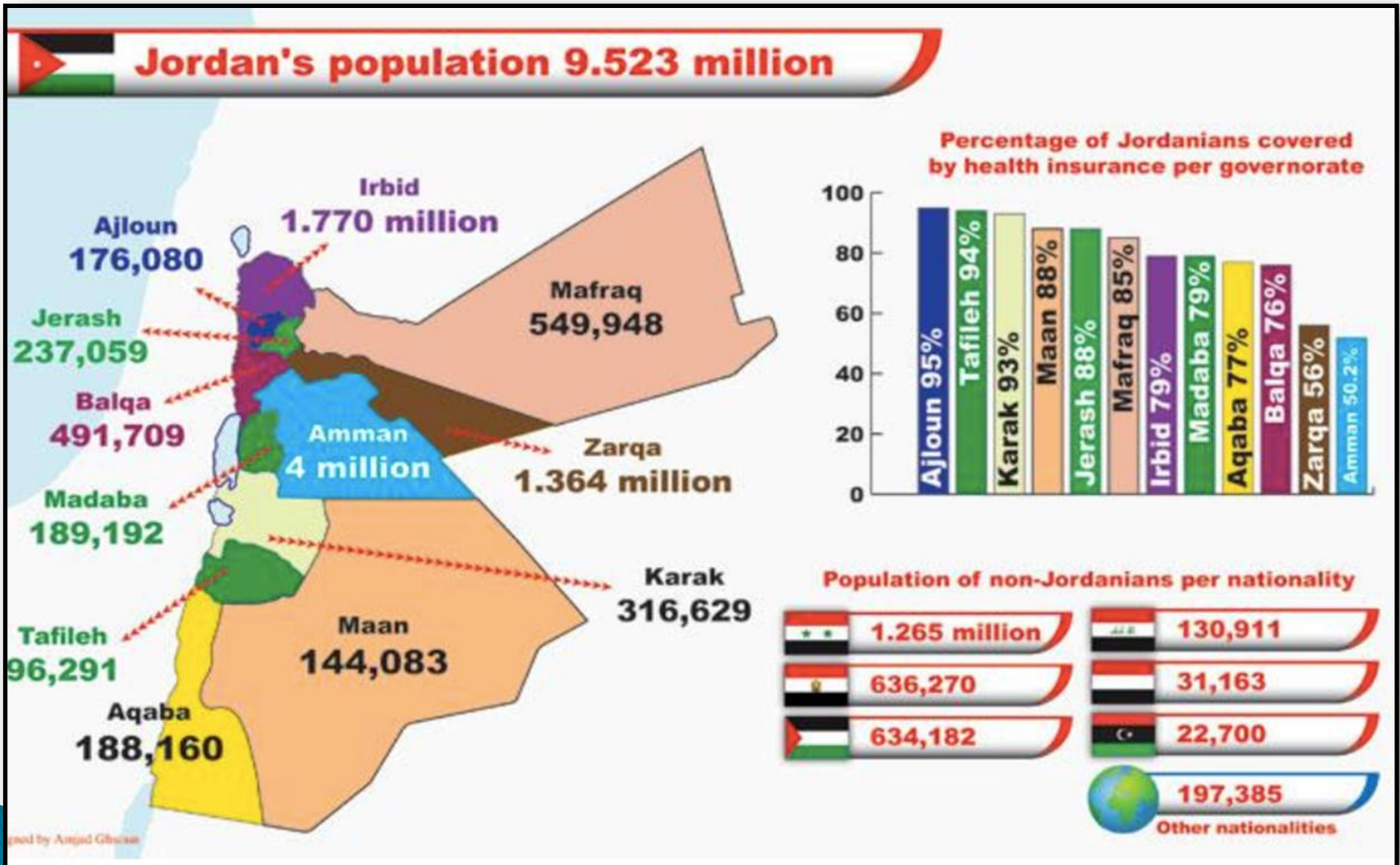
2- GAM Intranet.



3- Issuing Annually Reports. Stakeholders and partners and researchers have access to the reports.

[illegible]

Refugees in Jordan:



Refugees numbers in Amman districts:

Chart shows the number of refugees in Amman districts according to 2015 census.

